



week van de
implementatie
kennis over zien

Grip op Implementatie: breng je belemmerende en bevorderende factoren in kaart



Introductie



Cynthia Lamper
Onderzoeker en
Implementatie



Visio

Jamuna van Raay
Projectleider en
implementatiecoach



week van de
implementatie
kennis over zien

Leerdoelen van deze workshop

Het Consolidated Framework of Implementation Research (CFIR) toepassen op jouw praktijkgerichte innovatie of interventie.

Aan het einde van deze workshop kunnen jullie aan de hand van het Consolidated Framework of Implementation Research minimaal 3 belemmerende en 3 bevorderende factoren van je eigen implementatieproject benoemen.



Achtergrond

Definitie Framework: *Een framework is een structuur of systeem met beschrijvende categorieën. Frameworks geven geen verklaring of uitleg. Ze beschrijven een fenomeen door het maken van een onderverdeling in categorieën.*

Ze helpen om systematisch te organiseren, verzamelen, analyseren en interpreteren van data.

Een determinanten framework...

- Identificeert belemmerende en bevorderende factoren
- Geeft antwoord op:
 - Waarom werkt een interventie wel/niet onder deze omstandigheden?
 - Wat zorgt voor het succes van de implementatie?



Consolidated Framework for Integrated Care (CFIR)

Bundelt terminologie en definities in één organiserend raamwerk.

Gebaseerd op 19 raamwerken en gerelateerde theorieën (o.a. Everett Rogers' *Diffusion of Innovations Theory*, *Grol and Wensing*)

Research article | [Open access](#) | Published: 07 August 2009

Fostering implementation of health services research findings into practice: a consolidated framework for advancing implementation science

[Laura J Damschroder](#) , [David C Aron](#), [Rosalind E Keith](#), [Susan R Kirsh](#), [Jeffery A Alexander](#) & [Julie C Lowery](#)

[Implementation Science](#) **4**, Article number: 50 Research | [Open access](#) | Published: 29 October 2022

401k Accesses | 8122 Citations | 182 Altmetric

The updated Consolidated Framework for Implementation Research based on user feedback

[Laura J. Damschroder](#), [Caitlin M. Reardon](#) , [Marilla A. Opra Widerquist](#) & [Julie Lowery](#)

[Implementation Science](#) **17**, Article number: 75 (2022) | [Cite this article](#)

185k Accesses | 102 Altmetric | [Metrics](#)



week van de
implementatie
kennis over zien

Waarom het CFIR gebruiken?

- Dekt een reeks aan constructen
 - Behulpzaam bij het grondig begrijpen van behoeften
- Veel zorg-gerelateerde gepubliceerde voorbeelden

cfirguide.org

bevat o.a.

- Interview guide
- Codebook



week van de
implementatie
kennis over zien

Hoe je informatie verzamelen?

**Analyse van
bestaande bestanden**

Observaties

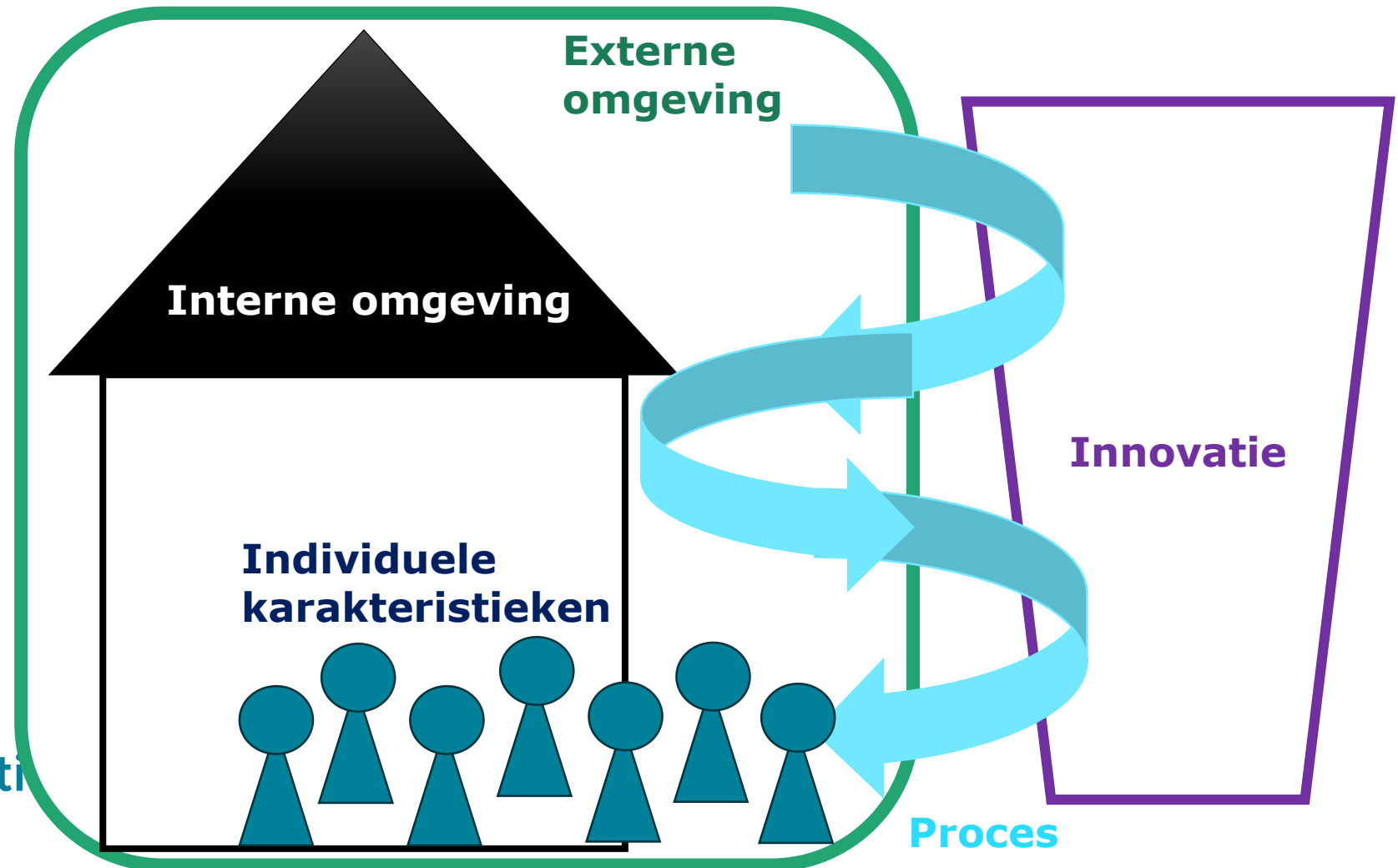
**Literatuur
onderzoek**

Vragenlijsten

**Interviews &
focusgroepen**

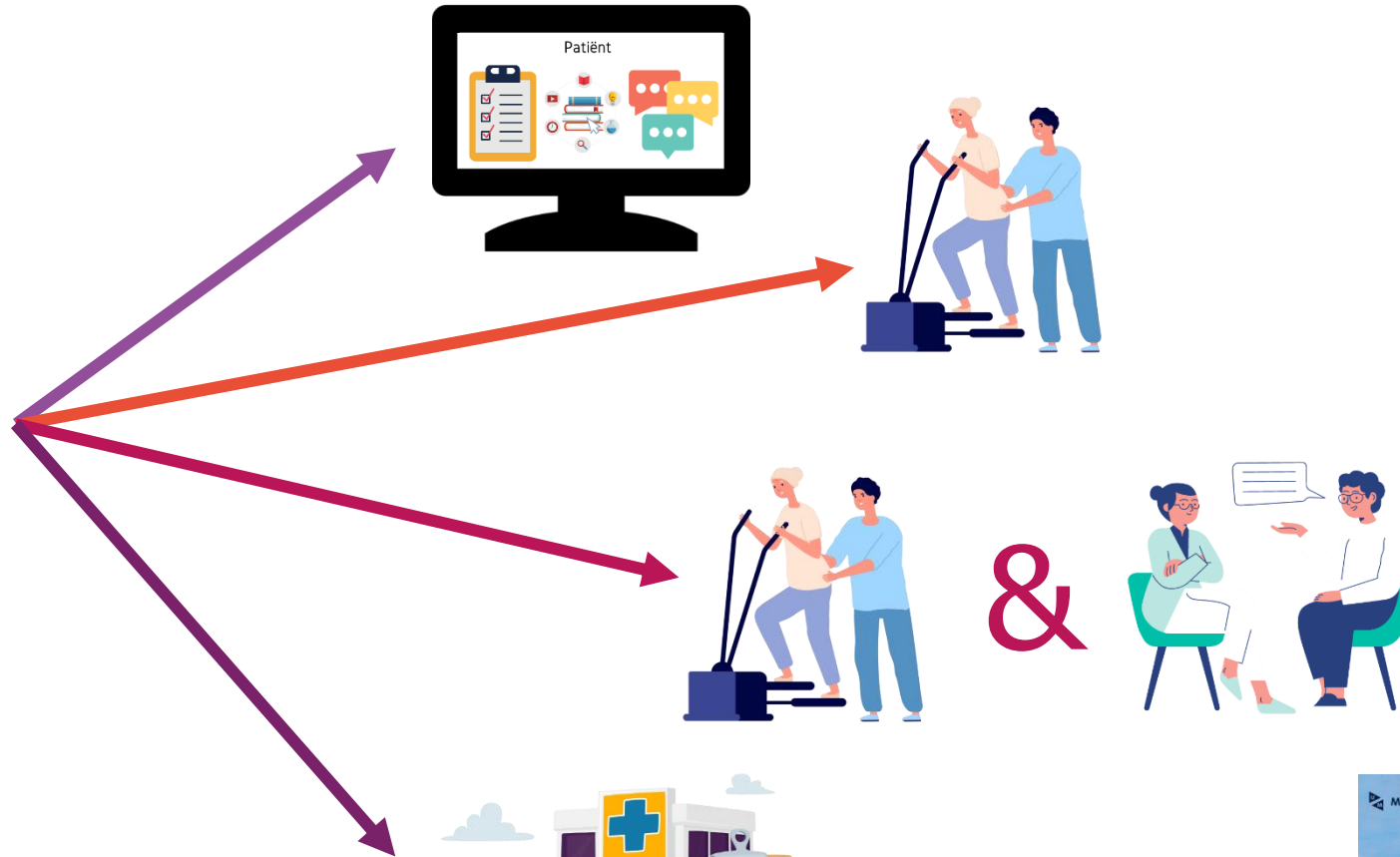


Hoe ziet het CFIR er uit?

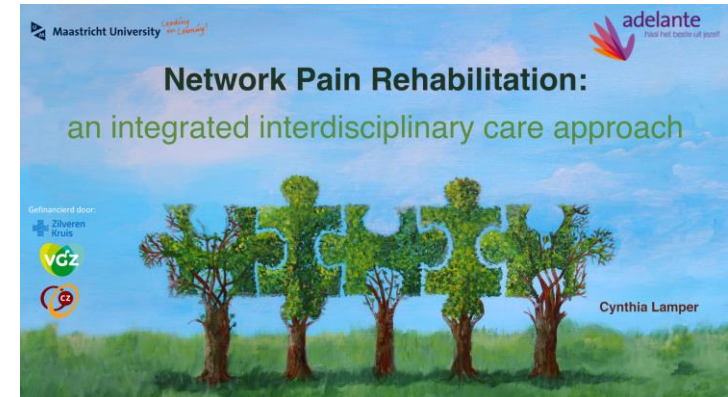


week van de
implementati
kennis over zien

Casus



week van de
implementatie
kennis over zien



Thema: Innovatie

De **innovatie**: het 'ding' wat geïmplementeerd wordt

Constructen

1. Bewijs en sterkte
2. Relatieve voordeel
3. Aanpassing
4. Complexiteit
5. Kosten
6. Testbaarheid
7. Observeerbaarheid



week van de
implementatie
kennis over zien

Innovatie



2 – Het netwerk zorgt ervoor dat patiënten sneller de juiste behandeling krijgen



4 – Netwerk is complex met een behandelprogramma, eHealth, verwijshulp en scholingsprogramma

Thema: Individuele karakteristieken

De **individuele karakteristieken** gaan over de betrokken stakeholders

Constructen

1. Kennis en overtuigingen
2. Zelfvertrouwen (self-efficacy)
3. Individuele bereidheid
4. Persoonlijke kenmerken



week van de
implementatie
kennis over zien

Individuele karakteristieken



3 en 4 – Zorgverleners waren erg enthousiast. Willen graag innovatief zijn.



2 – Huisartsen voelen zich niet competent genoeg om risico patiënten tijdig te herkennen

Thema: Interne omgeving

De **interne omgeving** verwijst naar de kenmerken van de organisatie waarin de implementatie plaatsvindt

Constructen

1. Structuur van de organisatie

2. Cultuur

3. Implementatieklimaat

4. Resourcebeschikbaarheid

5. Netwerken en communicatie



week van de
implementatie
kennis over zien

Interne omgeving



2 – Zorgverleners vonden het fijn dat er in een zelfde, eenduidige visie gesproken werd.



3 – Voor het netwerk moesten er aanpassingen gedaan worden aan de huidige praktijk (bv verwijsbeleid) en deze sloten niet altijd goed aan.

Thema: Externe omgeving

De **externe omgeving** verwijst naar de omgeving van de organisatie

Constructen

1. Behoeften van de doelgroep

2. Netwerken en samenwerking

3. Externe druk en beleid

4. Cliëntgerichtheid



week van de
implementatie
kennis over zien

Externe omgeving



4 – Zorgverleners hebben meegedacht in het ontwerp van het netwerk waardoor eigenaarschap werd vergroot.



3 – Organisatie van de zorg stimuleert geen interdisciplinaire samenwerkingen. Ook is er gebrek aan goede financiering voor de eerstelijnszorg voor de organisatie van interdisciplinaire overleggen.

Thema: Proces

Het **proces** beschrijft de activiteiten en strategieën om de innovatie te implementeren

Constructen

1.Planning

2.Betrokkenheid van stakeholders

3.Uitvoering

4.Evaluatie en reflectie



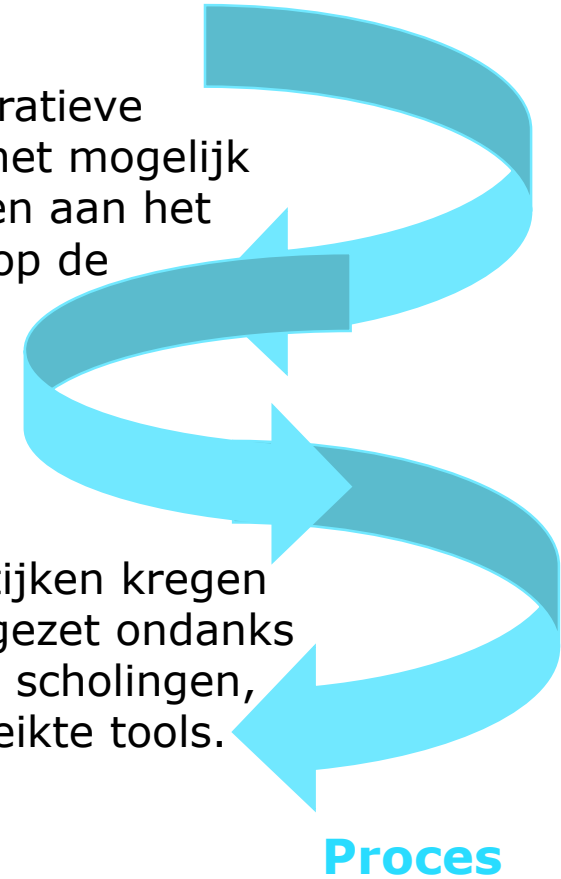
week van de
implementatie
kennis over zien



3 en 4 – Door de iteratieve implementatie was het mogelijk aanpassingen te doen aan het netwerk gebaseerd op de ervaringen.



3 – Een aantal praktijken kregen het netwerk niet opgezet ondanks het bijwonen van de scholingen, intervisie en aangereikte tools.



Workshop deel

In groepjes van 3 bespreken jullie 1 Implementatie van een groepslid.
Werk de casus uit a.d.h.v. van het CFIR Model.



Wrap-up

- Korte terugkoppeling uit de groepjes.
- Als je voor een construct geen belemmerende of bevorderende factor vindt:
 - Andere disciplines/mensen spreken die je eerder niet gesproken hebt.
 - Of het is echt niet van invloed op jouw innovatie.
- Voornamelijk belemmerende factoren, zoeken naar bevorderende factoren



CFIR-ERIC Matching tool

- Tool die helpt strategieën te "matchen" met barrières die zijn geïdentificeerd met behulp van de CFIR
- Implementatiestrategieën komen uit de **Expert Recommendations for Implementing Change (ERIC)**-lijst
- Gebaseerd op enquête-antwoorden van "implementatie-experts" (n=169), die tot 7 implementatiestrategieën selecteerden.



Research | [Open access](#) | Published: 29 April 2019

Choosing implementation strategies to address contextual barriers: diversity in recommendations and future directions

[Thomas J. Waltz](#), [Byron J. Powell](#), [María E. Fernández](#), [Brenton Abadie](#) & [Laura J. Damschroder](#) 

Implementation Science **14**, Article number: 42 (2019) | [Cite this article](#)

58k Accesses | **479** Citations | **59** Altmetric | [Metrics](#)